



KATZENCAFÉ

Das Katzencafé, ein Ort wo Katzenfreude vom Alltagsstress abschalten können und entspannende Stunden mit den Fellnasen verbringen können. Ein Ort der Ruhe und des Beobachtens.

Das Innenraumdesign gleicht einem Wald. Die Klettermöglichkeiten für die Katzen sind wie Bäume aufgebaut und die Sitzgruppen stellen Sträucher dar. Der Boden ist dunkel und stark strukturiert um den Erdboden zu imitieren. Die grüne Wand dient als riesige Baumkrone, welche die Gäste einhüllt.

Die Katzen haben viele Möglichkeiten sich in der Luft vorzubewegen. Von Kratzbaum zu Kratzbaum, über Glasflächen, in andere Räume oder auch über Podeste und Hängebäume.

Der Kratzbaum ist raumhoch. Durch die Plattformen können die Katzen ganz nach oben zu den Katzenbrücken klettern. Auch innen ist die Möglichkeit mit einer art Wendeltreppe nach oben zu gelangen.

WANDFARBE- PODESTE

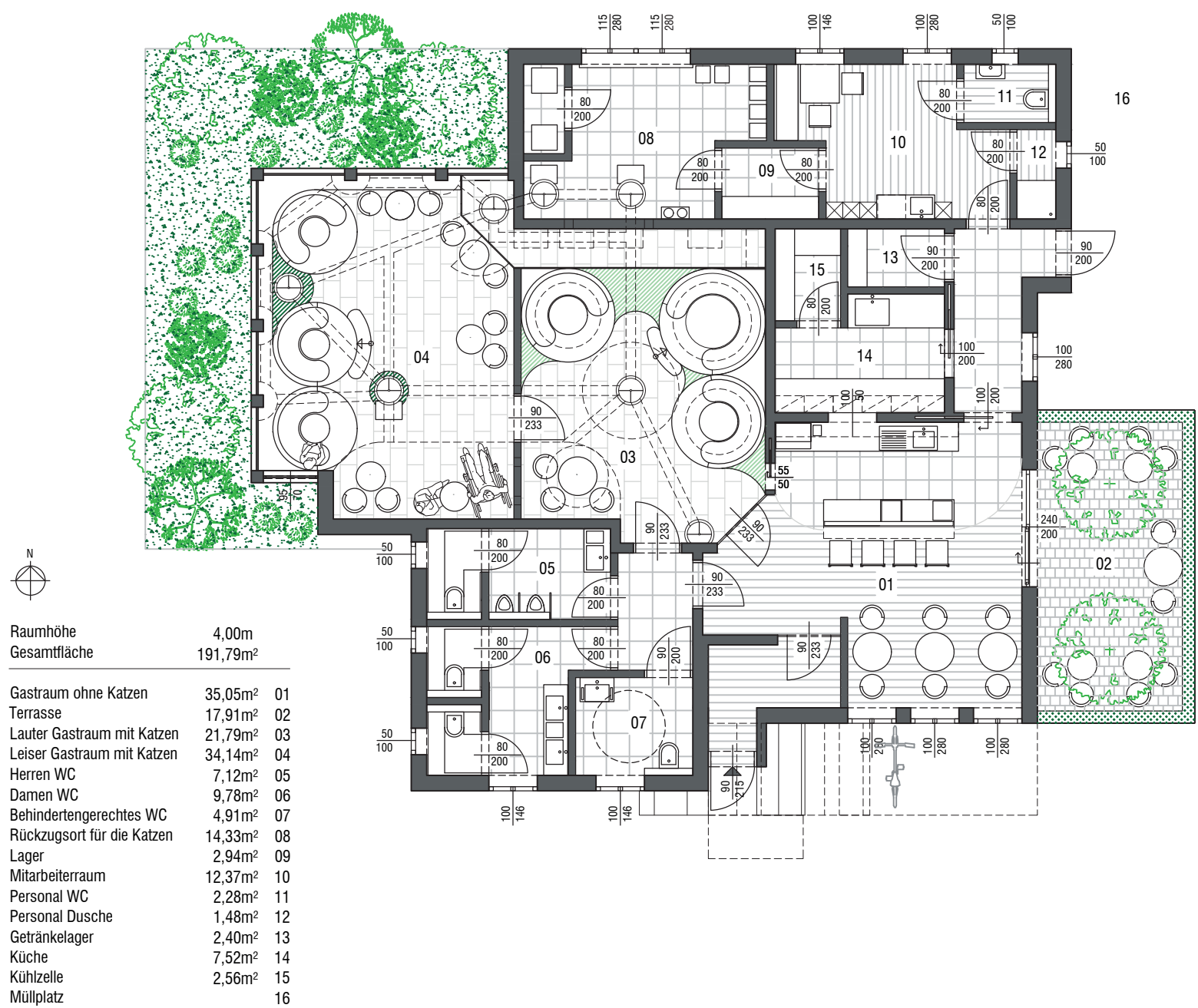
LEDER - Sessel & Sitzbänke

KATZENGRAS

HOLZFLIESEN - BODEN

BACKSTEINE - WAND

NUSSHOLZ



Dieser Raum ist der erste den die Gäste erblicken, wenn sie das Katzencafé betreten. Das heißt, er soll einen guten Eindruck hinterlassen und gleichzeitig den Gästen schon einen Vorgeschmack des eigentlichen Katzenbereichs geben.



Dieser Gastraum ist hauptsächlich für Gäste gedacht, welche die Anwesenheit der Tiere nicht so schätzen. Zusätzlich steht diesen Besuchern auch eine kleine Terrasse zur Verfügung. Die Theke befindet sich ebenfalls in diesem Raum, denn die Katzen sollen keinen Zugang dazu haben.

INNENARCHITEKTUR RAUM- UND OBJEKTGESTALTUNG
Diplomarbeit: Katzencafé

Nina
Griebaum

Betreuer: Schüttel
5AIIHR - 2024/25

ortweinschule
BAUTECHNIK KUNSTGEWISSEN

