



Gemeinschaftsraum



Außenbereich



Küche

Solis Domus

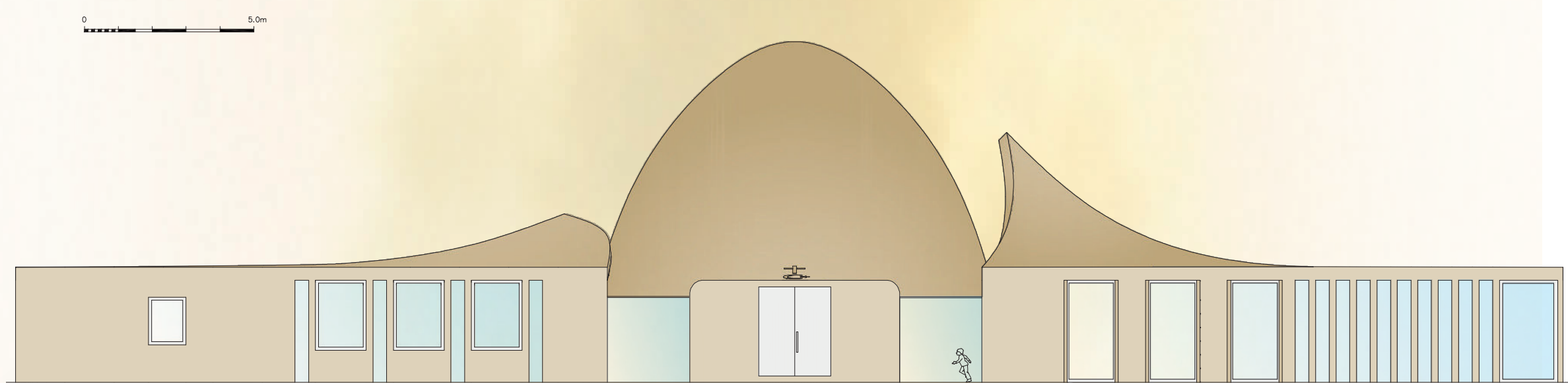
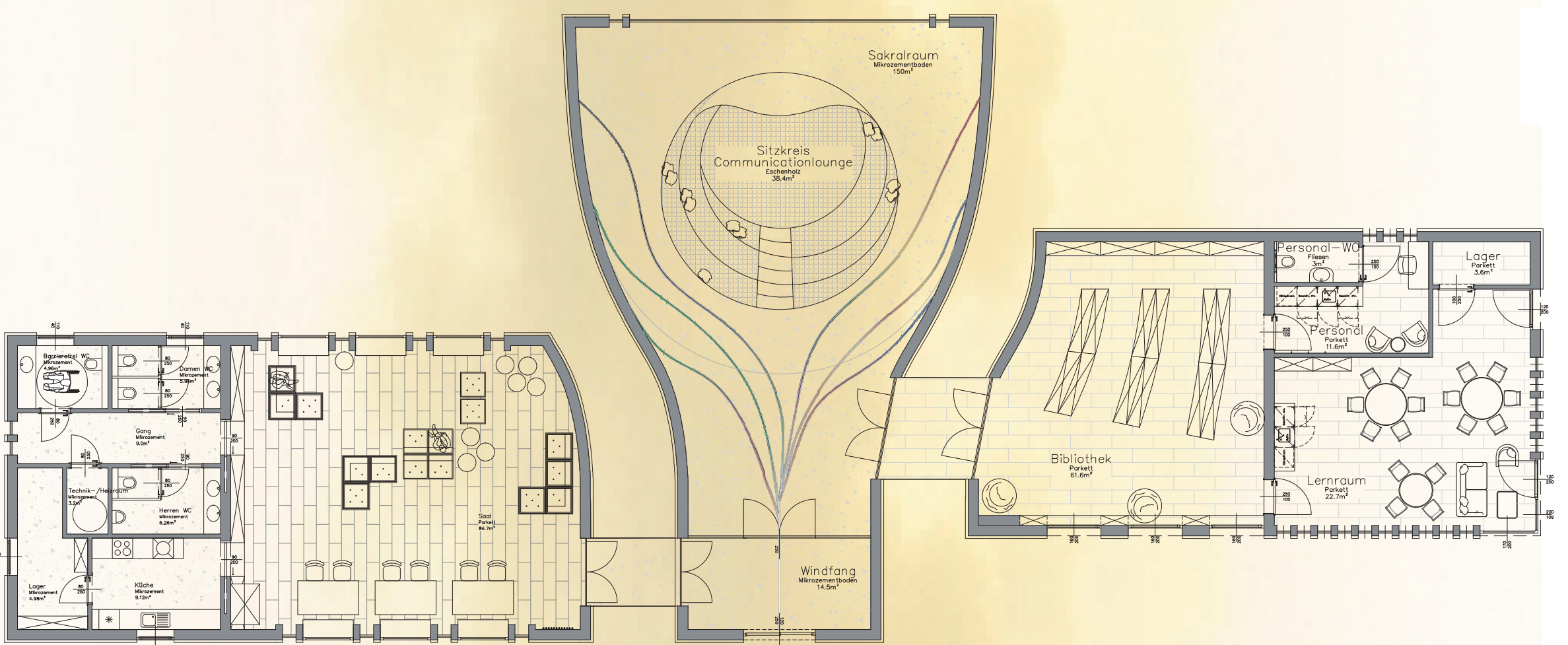
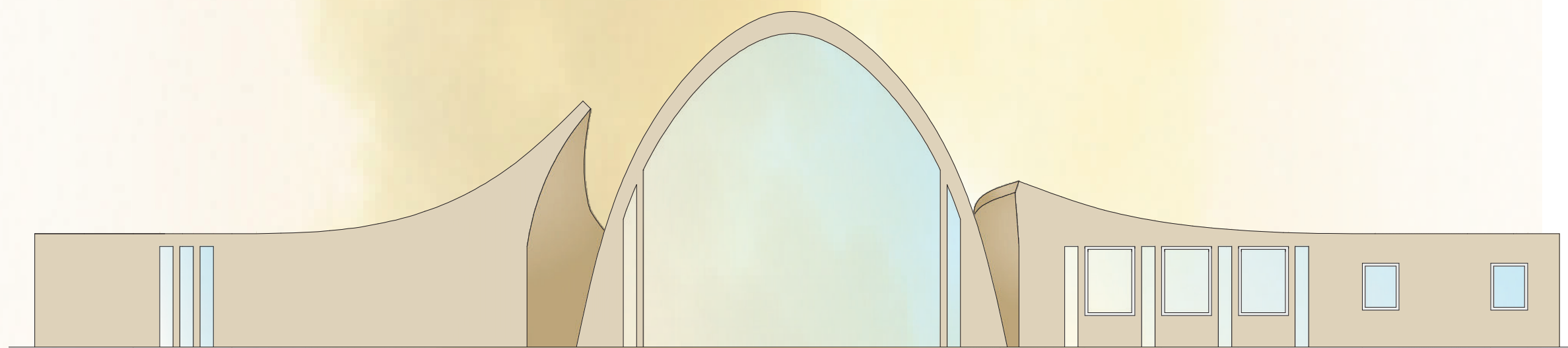
Haus der Sonne

Das Ziel ist es einen Ort der Offenheit und Begegnung zu schaffen, der Menschen von jedem Glauben/Nichtglauben zusammenführt. Es soll Raum bieten, den eigenen Glauben frei zu praktizieren, und gleichzeitig dazu einladen, voneinander zu lernen. Der Fokus liegt darauf, Brücken zu bauen und zu zeigen, dass alle Menschen – unabhängig von ihrem Glauben – gleichwertig sind.

Ein besonderer Fokus liegt auf der Jugendarbeit: Junge Menschen sollen ihre Spiritualität entdecken, gemeinsame Projekte umsetzen und ihre Zukunft in einer toleranten Gemeinschaft mitgestalten. Das Glaubenshaus ist dabei nicht nur spiritueller Rückzugsort, sondern lebendiger Treffpunkt, an dem Vielfalt als Bereicherung erlebt wird.

– ein modernes Glaubenshaus von morgen –

Die geschwungene Form des Hauptgebäudes stellt eine abstrahierte Kuppel dar und weckt Assoziationen zur Architektur von Kirchen, Moscheen, Tempeln und Synagogen. Sie greift die traditionelle Bauweise sakraler Stätten auf und interpretiert sie in einer modernen Formensprache. Die seitlich angefügten Dächer des Nebengebäudes nehmen diese Gestaltung auf und spiegeln in ihrer Silhouette die Türme wieder, die charakteristisch für viele religiöse Bauwerke sind. Dadurch entsteht ein harmonisches Zusammenspiel zwischen den verschiedenen architektonischen Elementen.



Sakralraum



Bibliothek



Bibliothek

Der Gemeinschaftsraum mit angrenzender Küche und modernen Sanitäreinrichtungen bietet einen vielseitig nutzbaren Ort für Begegnung und Austausch. Auch der Außenbereich lädt mit seiner nachhaltigen und einladenden Gestaltung zum Verweilen ein.

Der Sakralraum bildet das Herzstück des Gebäudes – ein Ort der Begegnung der Religionen. Die mit einem Glasgang verbundene Bibliothek und anschließenden Lernraum lädt dazu ein, gemeinsam zu lernen, sich auszutauschen und Religionen kennenzulernen.